

## Školní pocitová mapa – Břeclav

Mapy mají obrovskou moc prezentovat prostorové informace v srozumitelné a široce akceptovatelné formě. Mentální mapování a mentální mapa jsou koncepty, které hrají důležitou roli především v prvních fázích tvorby prostorových představ a informací o našem okolí. Mentální mapování lze popsat jako metodu reprezentující především „volnou kresbu“ podle paměti<sup>1</sup>. Výsledná „mapa“ obsahuje hlavní prvky, které si komunita sama určí, a jsou pro ni proto důležité.

Pocitové mapy jsou koncept, který k nám přichází ze zahraničí a v českém prostředí jej využili již například ve Vodňanech (Pocitová mapa Afrodity Vodňanské<sup>2</sup> byl dlouhodobý projekt občanského sdružení Vodňany žijou, kterého se v roce 2010 zúčastnili žáci všech sedmi vodňanských škol), v Jihlavě (v rámci předvolební kampaně použilo pocitové mapy sdružení Fórum Jihlava<sup>3</sup>) či Říčanech (tvorba pocitové mapy probíhala v roce 2015 v rámci akce Fórum Zdravého města a účastníci do mapy podle svých pocitů přiřazovali místům vlastnosti týkající se kvality života ve městě).

Z českých výzkumníků se pocitovým mapám věnují především v Olomouci, na Katedře rozvojových a environmentálních studií, kde je realizován projekt [www.PocitoveMapy.cz](http://www.PocitoveMapy.cz)

### Průběh mapování v Břeclavi

Pocitové mapy ve většině měst vznikají na akcích typu Fórum Zdravého města, avšak ve spolupráci s Národní sítí Zdravých měst se letos uskutečnily tři školní pocitové mapy a jedna z nich byla právě v Břeclavi. Žáci měli k dispozici mapu města, která sloužila jako podklad pro tvorbu pocitové mapy.

---

<sup>1</sup> Není to tedy metoda založená na exaktních měřeních, ale na subjektivních hodnoceních a pocitech.

<sup>2</sup> <http://www.revodnany.cz/index.php?p=vodn-pocit-mapy>

<sup>3</sup> [http://www.forumjihlava.cz/akce\\_v\\_ulicich/pocitova\\_mapa](http://www.forumjihlava.cz/akce_v_ulicich/pocitova_mapa)



Výstupy:



STÁTNÍ FOND  
ŽIVOTNÍHO PROSTŘEDÍ  
ČESKÉ REPUBLIKY

Ministerstvo životního prostředí

Tento výstup byl vytvořen za finanční podpory SFŽP ČR a MŽP ČR





STÁTNÍ FOND  
ŽIVOTNÍHO PROSTŘEDÍ  
ČESKÉ REPUBLIKY

Ministerstvo životního prostředí

Tento výstup byl vytvořen za finanční podpory SFŽP ČR a MŽP ČR

### Kde je dopravně nebezpečné místo?



### Kde jsme na město hrdý/á?



STÁTNÍ FOND  
ŽIVOTNÍHO PROSTŘEDÍ  
ČESKÉ REPUBLIKY

Ministerstvo životního prostředí

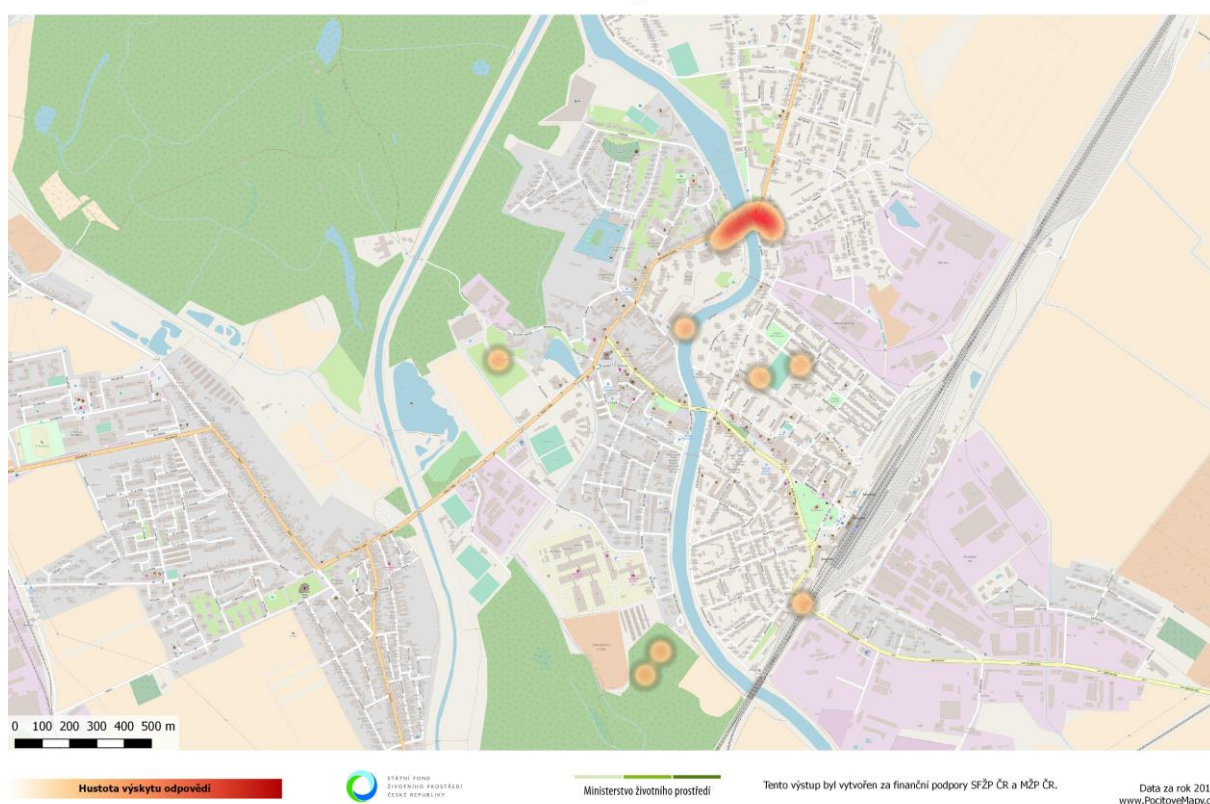
Tento výstup byl vytvořen za finanční podpory SFŽP ČR a MŽP ČR



### Kde se necítím bezpečně ve dne?



### Kde se necítím bezpečně v noci?



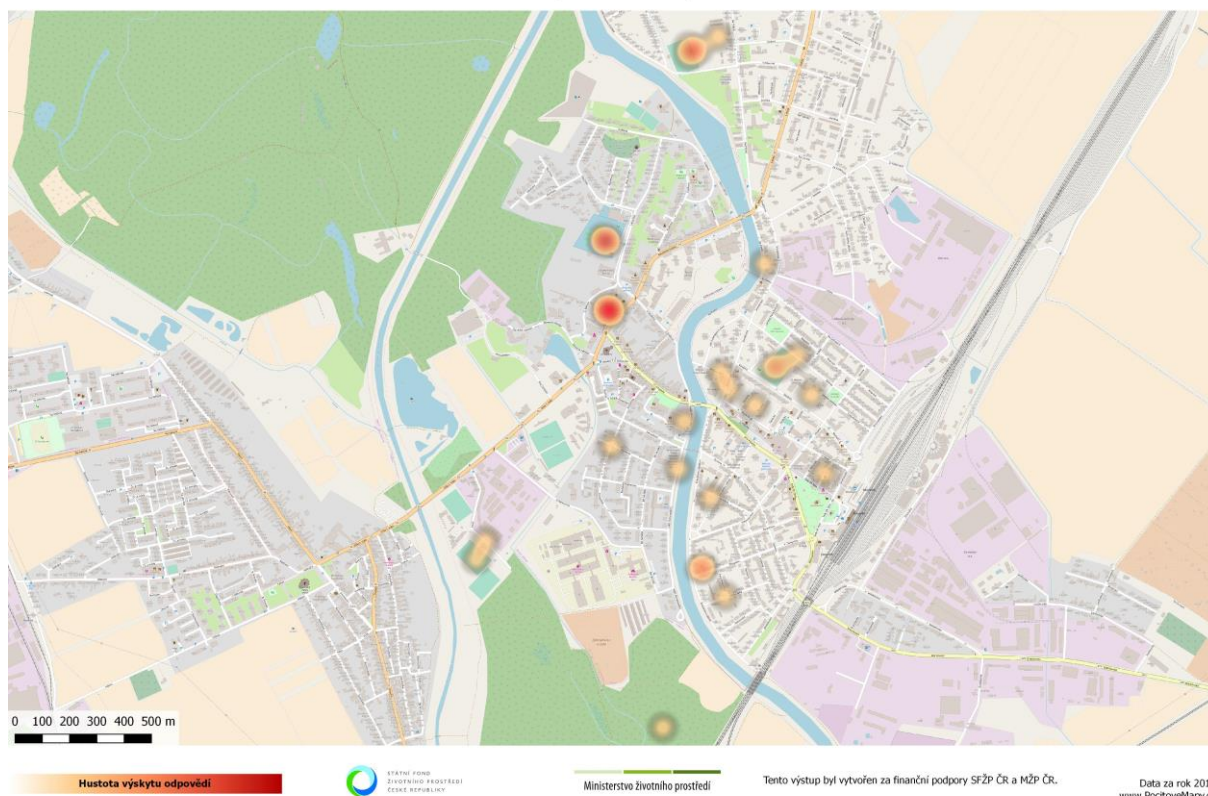
STÁTNÍ FOND  
ŽIVOTNÍHO PROSTŘEDÍ  
ČESKÉ REPUBLIKY

Ministerstvo životního prostředí

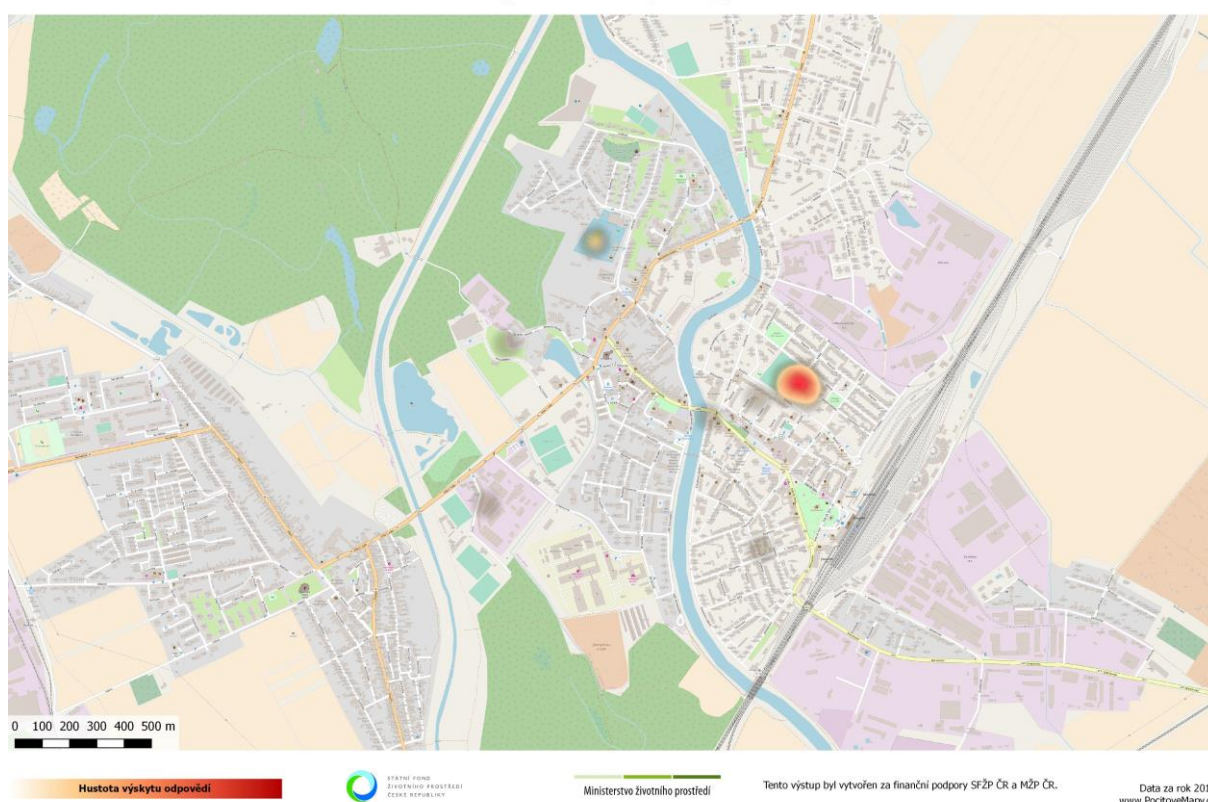
Tento výstup byl vytvořen za finanční podpory SFŽP ČR a MŽP ČR



### Kde rád/a trávím volný čas?



### Kde bych něco změnil/a a co/proč?



STÁTNÍ FOND  
ŽIVOTNÍHO PROSTŘEDÍ  
ČESKÉ REPUBLIKY

Ministerstvo životního prostředí

Tento výstup byl vytvořen za finanční podpory SFŽP ČR a MŽP ČR

Kompletní výsledky (původní dat) jsou k nahlédnutí a ke stažení v mapových podobách na stránkách pocitové mapy - <http://pocitovamapa.nszm.cz/zs-breclav-2017/nahled>.

Autor: Mgr. Jiří Pánek, Ph.D.

Kontakt: [Jiri.Panek@upol.cz](mailto:Jiri.Panek@upol.cz)

Katedra rozvojových a environmentálních studií, Přírodovědecká fakulta, Univerzita Palackého v Olomouci



STÁTNÍ FOND  
ŽIVOTNÍHO PROSTŘEDÍ  
ČESKÉ REPUBLIKY

Ministerstvo životního prostředí

Tento výstup byl vytvořen za finanční podpory SFŽP ČR a MŽP ČR