

Pocitová mapa města Jilemnice

Mapy mají obrovskou moc prezentovat prostorové informace v srozumitelné a široce akceptovatelné formě. Mentální mapování a mentální mapa jsou koncepty, které hrají důležitou roli především v prvních fázích tvorby prostorových představ a informací o našem okolí. Mentální mapování lze popsat jako metodu reprezentující především „volnou kresbu“ podle paměti¹. Výsledná „mapa“ obsahuje hlavní prvky, které si komunita sama určí, a jsou pro ni proto důležité.

Pocitové mapy jsou koncept, který k nám přichází ze zahraničí a v českém prostředí jej využili již například ve Vodňanech (Pocitová mapa Afrodity Vodňanské² byl dlouhodobý projekt občanského sdružení Vodňany žijou, kterého se v roce 2010 zúčastnili žáci všech sedmi vodňanských škol), v Jihlavě (v rámci předvolební kampaně použilo pocitové mapy sdružení Fórum Jihlava³) či Říčanech (tvorba pocitové mapy probíhala v roce 2015 v rámci akce Fórum Zdravého města a účastníci do mapy podle svých pocitů přiřazovali místům vlastnosti týkající se kvality života ve městě).

Z českých výzkumníků se pocitovým mapám věnují především v Olomouci, na Katedře rozvojových studií, kde je realizován projekt www.PocitoveMapy.cz

Průběh mapování v Jilemnici

Podobně jako u výše zmíněných Říčan i v Jilemnici tvorba pocitové mapy probíhala v rámci akce Fórum Zdravého města (7. 4. 2016), kterého se účastnilo přibližně 75 obyvatel města. Sběr data probíhal i po skončení FZM formou online mapování. Na workshopu měli hosté k dispozici dvě mapy města a jeho okolí v měřítcích, které sloužily jako podklad pro tvorbu pocitové mapy. Na mapu zapojení účastníci zaznačovali pocity vztahující se k určitému místu pomocí špendlíků šesti různých barev. Barvy reprezentovaly tyto „pocity“ + mohli zaznačit, kde by to chtělo v Jilemnici změnu a jakou:

Barva špendlíku	znamená... v Jilemnici
žlutá	Kde je Vám příjemně
bílá	Kam chodíte sportovat
zelená	Kam pozvete své známé
modrá	Kde je zanedbané prostředí
červená	Kde se necítíte bezpečně
černá	Kde hrozí dopravní nebezpečí

Tím, že účastníci využívali při práci špendlíky⁴, zaznačili v mapě vždy bod, kterému byl přiřazen určitý pocit.

¹ Není to tedy metoda založená na exaktních měřeních, ale na subjektivních hodnoceních a pocitech.

² <http://www.revodnany.cz/index.php?p=vodn-pocit-mapy>

³ http://www.forumjihlava.cz/akce_v_ulicich/pocitova_mapa

⁴ Velkou předností pocitovým map je, že při práci s nimi lze využívat velmi jednoduché a levné prostředky, které umožňují získávat data i ve velmi ztížených podmínkách, jako je např. práce v terénu v rozvojových zemích.



STÁTNÍ FOND
ŽIVOTNÍHO PROSTŘEDÍ
ČESKÉ REPUBLIKY

Ministerstvo životního prostředí

Tento výstup byl vytvořen za finanční podpory SFŽP ČR a MŽP ČR

Výstupy:



STÁTNÍ FOND
ŽIVOTNÍHO PROSTŘEDÍ
ČESKÉ REPUBLIKY

Ministerstvo životního prostředí

Tento výstup byl vytvořen za finanční podpory SFŽP ČR a MŽP ČR



STÁTNÍ FOND
ŽIVOTNÍHO PROSTŘEDÍ
ČESKÉ REPUBLIKY

Ministerstvo životního prostředí

Tento výstup byl vytvořen za finanční podpory SFŽP ČR a MŽP ČR

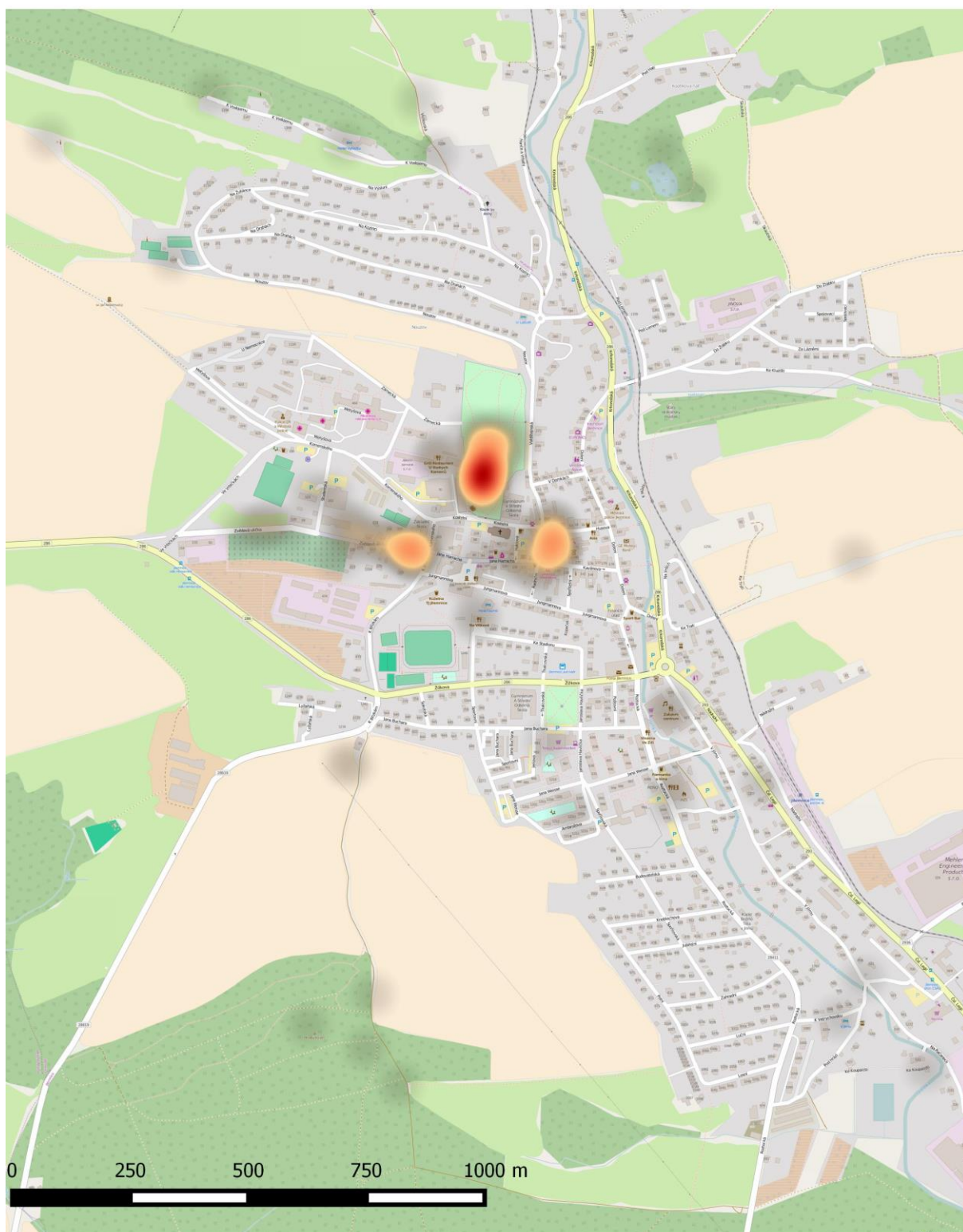


STÁTNÍ FOND
ŽIVOTNÍHO PROSTŘEDÍ
ČESKÉ REPUBLIKY

Ministerstvo životního prostředí

Tento výstup byl vytvořen za finanční podpory SFŽP ČR a MŽP ČR

Pocitová mapa Jilemnice - zde pozvu známé



Ministerstvo životního prostředí



STÁTNÍ FOND
ŽIVOTNÍHO PROSTŘEDÍ
ČESKÉ REPUBLIKY

Tento výstup byl vytvořen za finanční podpory SFŽP ČR a MŽP ČR.

Jiří PÁNEK, 2016

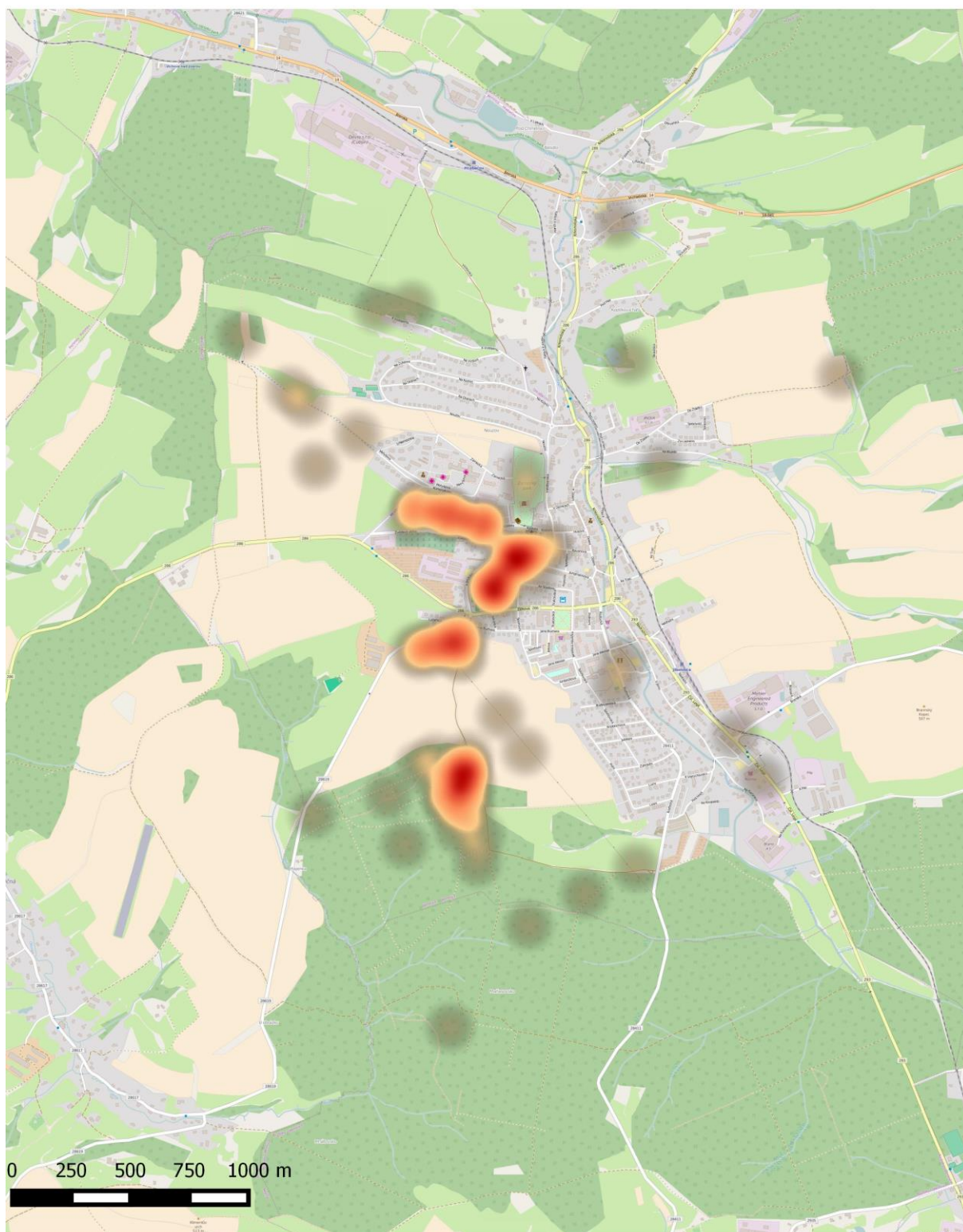


STÁTNÍ FOND
ŽIVOTNÍHO PROSTŘEDÍ
ČESKÉ REPUBLIKY

Ministerstvo životního prostředí

Tento výstup byl vytvořen za finanční podpory SFŽP ČR a MŽP ČR

Pocitová mapa Jilemnice - zde chodím sportovat



Ministerstvo životního prostředí



STÁTNÍ FOND
ŽIVOTNÍHO PROSTŘEDÍ
ČESKÉ REPUBLIKY

Tento výstup byl vytvořen za finanční podpory SFŽP ČR a MŽP ČR.

Jiří PÁNEK, 2016

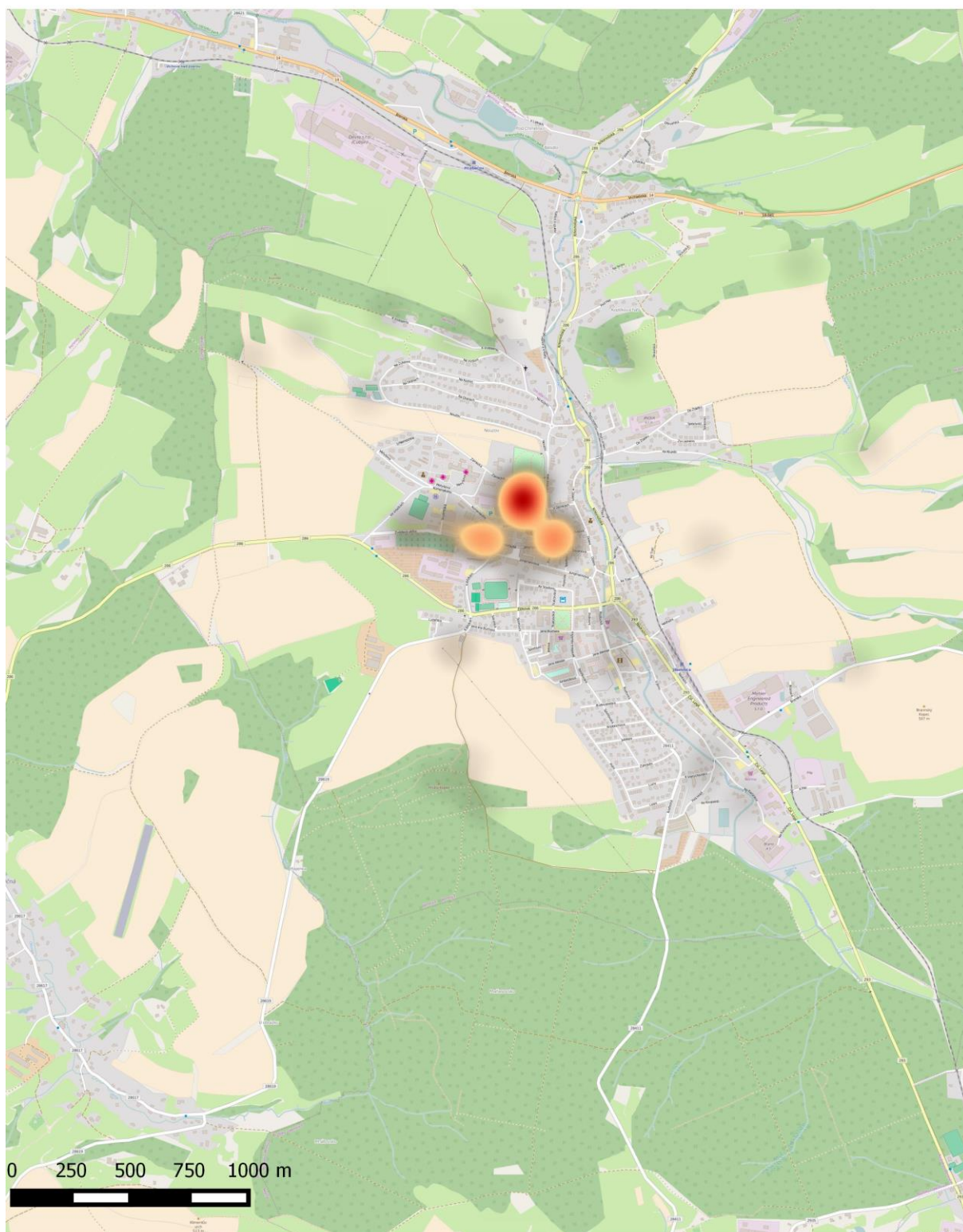


STÁTNÍ FOND
ŽIVOTNÍHO PROSTŘEDÍ
ČESKÉ REPUBLIKY

Ministerstvo životního prostředí

Tento výstup byl vytvořen za finanční podpory SFŽP ČR a MŽP ČR

Pocitová mapa Jilemnice - zde pozvu známé



Ministerstvo životního prostředí



STÁTNÍ FOND
ŽIVOTNÍHO PROSTŘEDÍ
ČESKÉ REPUBLIKY

Tento výstup byl vytvořen za finanční podpory SFŽP ČR a MŽP ČR.

Jiří PÁNEK, 2016

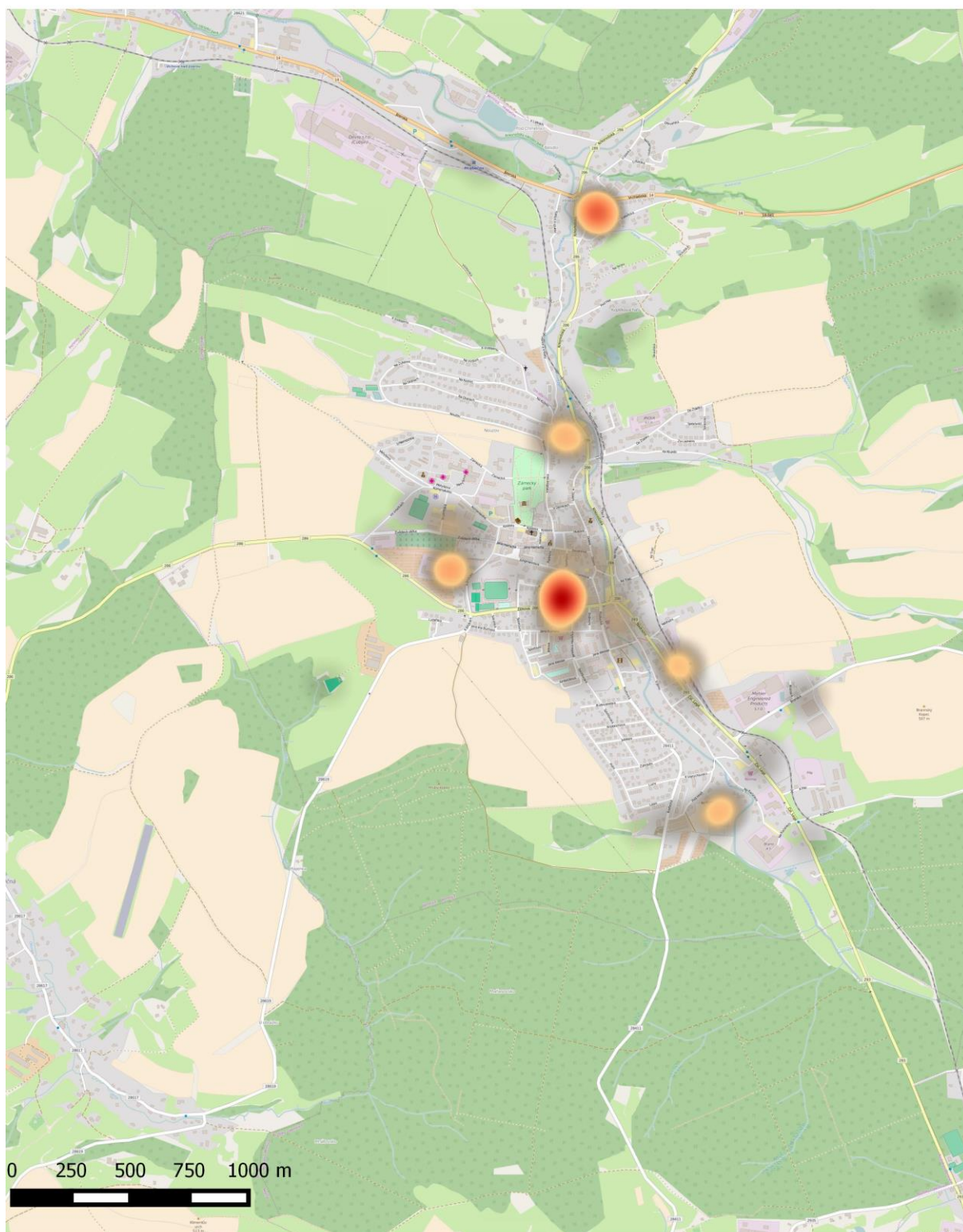


STÁTNÍ FOND
ŽIVOTNÍHO PROSTŘEDÍ
ČESKÉ REPUBLIKY

Ministerstvo životního prostředí

Tento výstup byl vytvořen za finanční podpory SFŽP ČR a MŽP ČR

Pocitová mapa Jilemnice - zde je zanedbané prostředí



Ministerstvo životního prostředí



STÁTNÍ FOND
ŽIVOTNÍHO PROSTŘEDÍ
ČESKÉ REPUBLIKY

Tento výstup byl vytvořen za finanční podpory SFŽP ČR a MŽP ČR.

Jiří PÁNEK, 2016

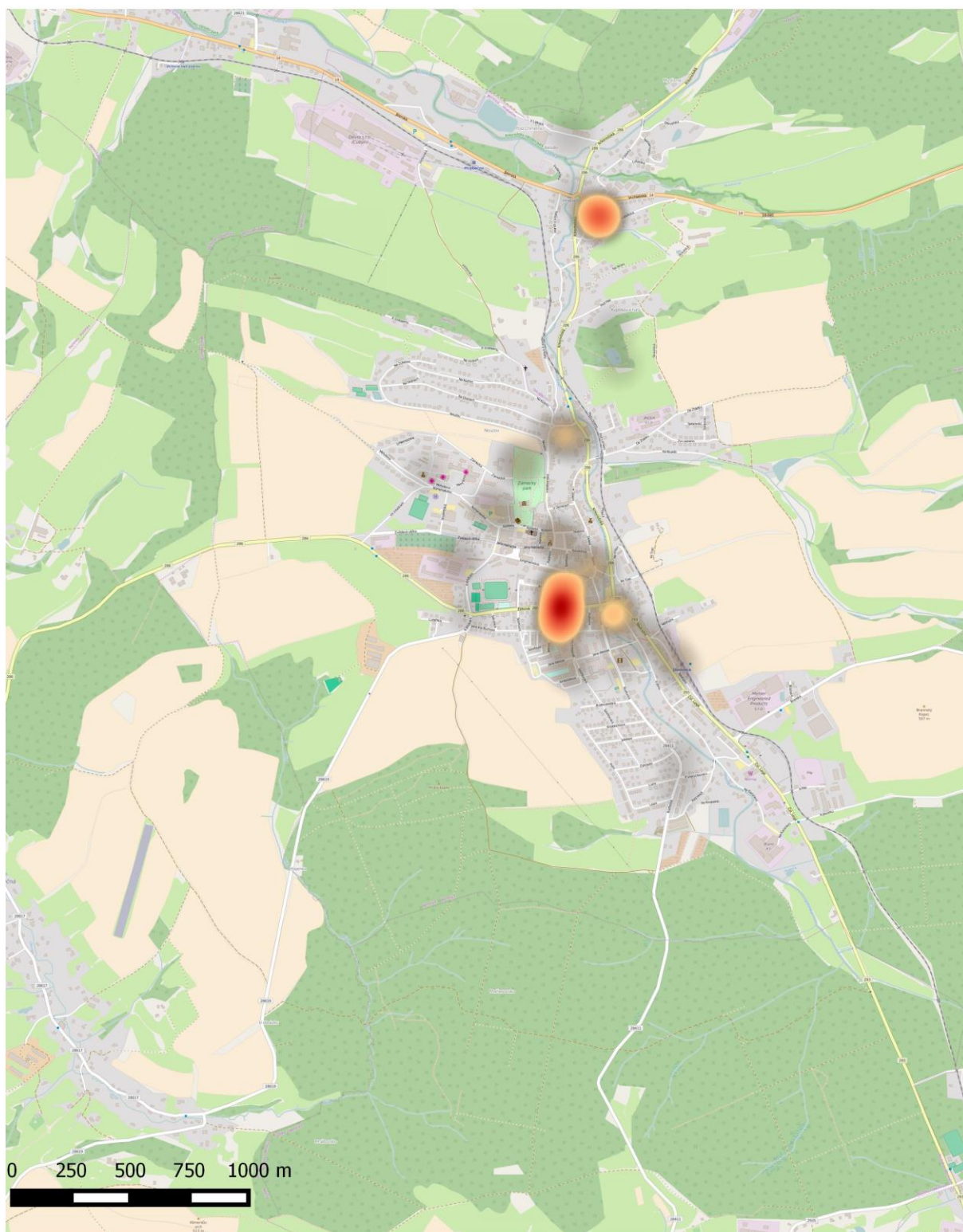


STÁTNÍ FOND
ŽIVOTNÍHO PROSTŘEDÍ
ČESKÉ REPUBLIKY

Ministerstvo životního prostředí

Tento výstup byl vytvořen za finanční podpory SFŽP ČR a MŽP ČR

Pocitová mapa Jilemnice - zde se necítím bezpečně



Ministerstvo životního prostředí



STÁTNÍ FOND
ŽIVOTNÍHO PROSTŘEDÍ
ČESKÉ REPUBLIKY

Tento výstup byl vytvořen za finanční podpory SFŽP ČR a MŽP ČR.

Jiří PÁNEK, 2016

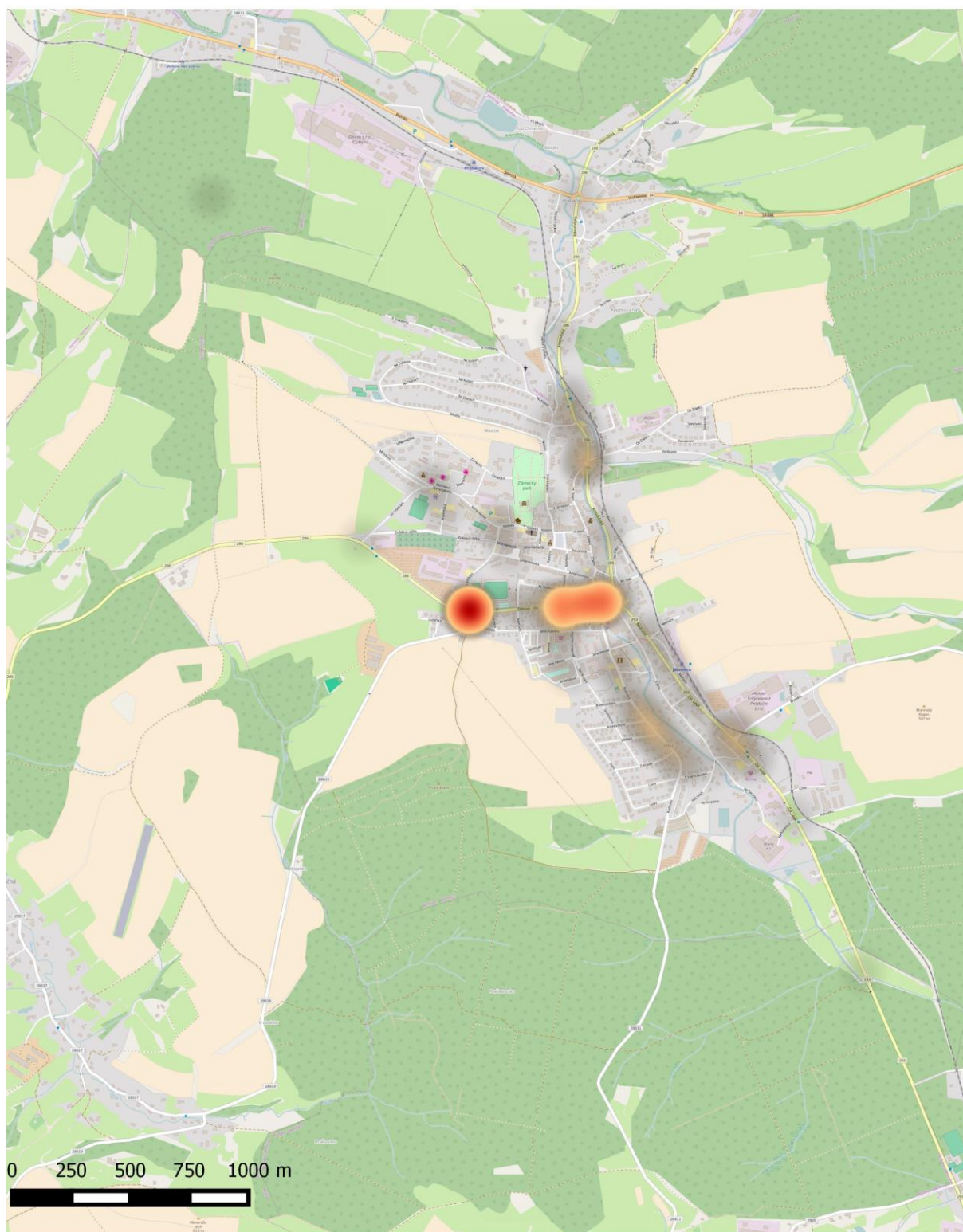


STÁTNÍ FOND
ŽIVOTNÍHO PROSTŘEDÍ
ČESKÉ REPUBLIKY

Ministerstvo životního prostředí

Tento výstup byl vytvořen za finanční podpory SFŽP ČR a MŽP ČR

Pocitová mapa Jilemnice - zde hrozí dopravní nebezpečí



Ministerstvo životního prostředí



STÁTNÍ FOND
ŽIVOTNÍHO PROSTŘEDÍ
ČESKÉ REPUBLIKY

Tento výstup byl vytvořen za finanční podpory SFŽP ČR a MŽP ČR.

Jiří PÁNEK, 2016

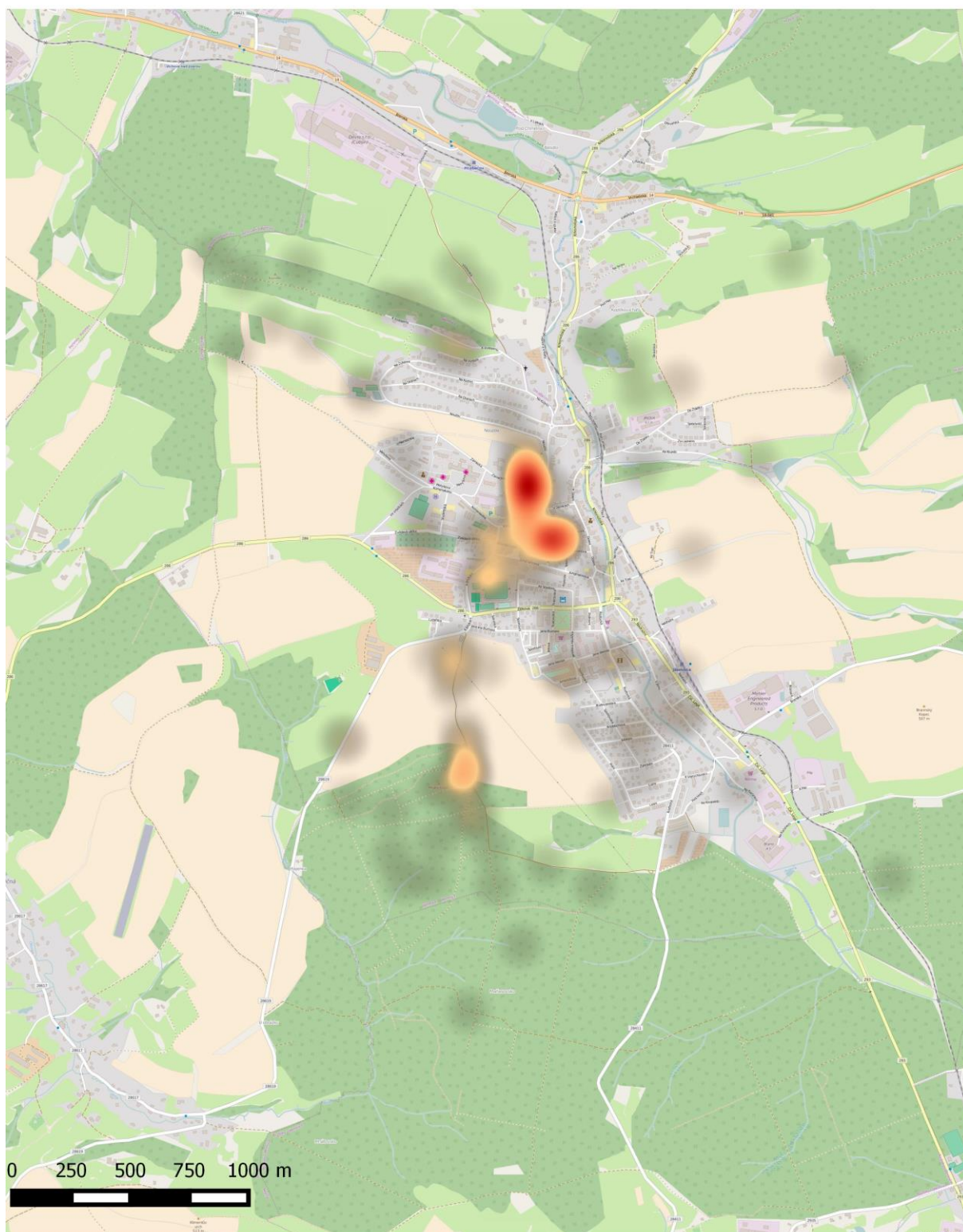


STÁTNÍ FOND
ŽIVOTNÍHO PROSTŘEDÍ
ČESKÉ REPUBLIKY

Ministerstvo životního prostředí

Tento výstup byl vytvořen za finanční podpory SFŽP ČR a MŽP ČR

Pocitová mapa Jilemnice - zde je mi příjemně



Ministerstvo životního prostředí



STÁTNÍ FOND
ŽIVOTNÍHO PROSTŘEDÍ
ČESKÉ REPUBLIKY

Tento výstup byl vytvořen za finanční podpory SFŽP ČR a MŽP ČR.

Jiří PÁNEK, 2016

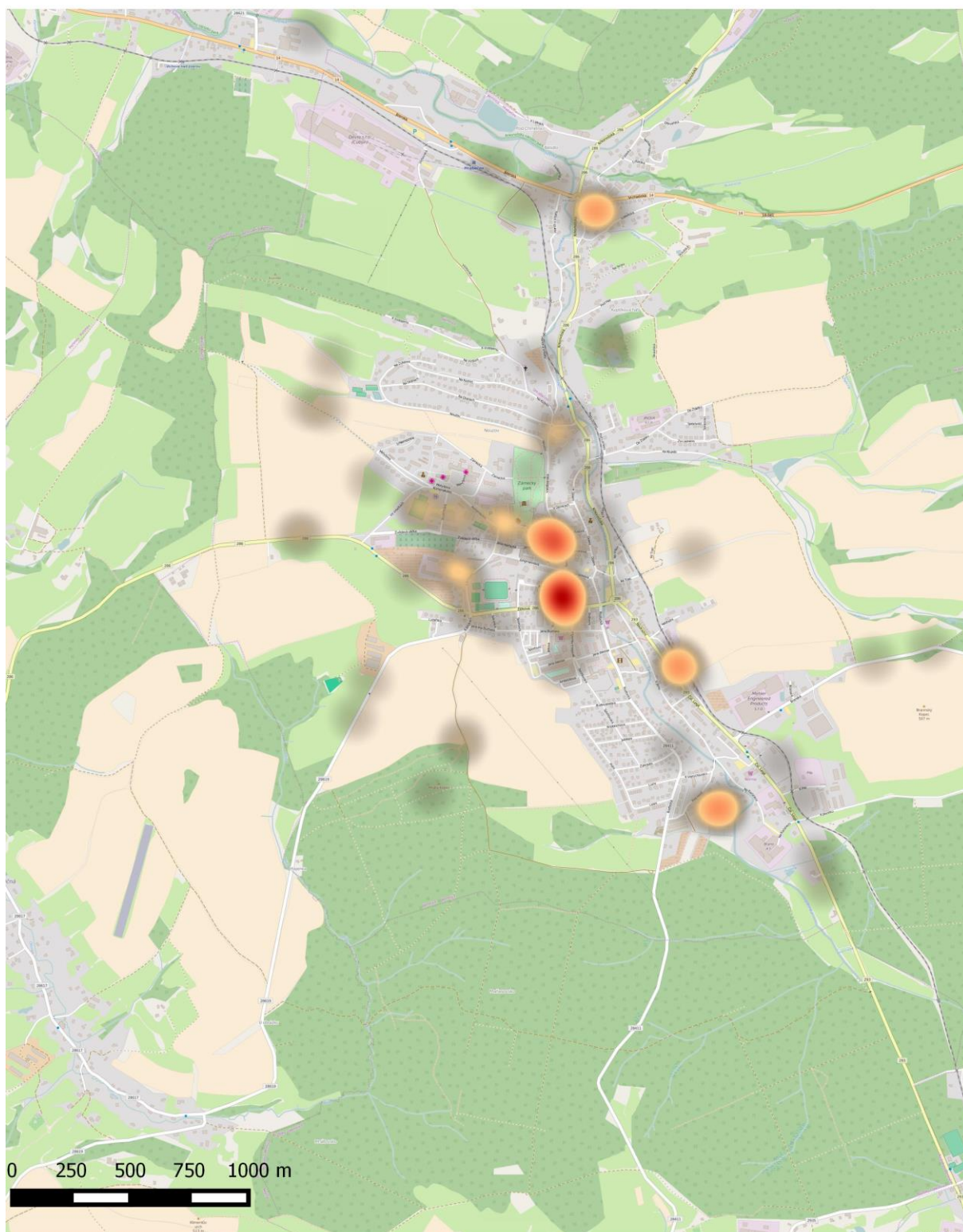


STÁTNÍ FOND
ŽIVOTNÍHO PROSTŘEDÍ
ČESKÉ REPUBLIKY

Ministerstvo životního prostředí

Tento výstup byl vytvořen za finanční podpory SFŽP ČR a MŽP ČR

Pocitová mapa Jilemnice - zde by to chtělo změnu



Ministerstvo životního prostředí



STÁTNÍ FOND
ŽIVOTNÍHO PROSTŘEDÍ
ČESKÉ REPUBLIKY

Tento výstup byl vytvořen za finanční podpory SFŽP ČR a MŽP ČR.

Jiří PÁNEK, 2016



STÁTNÍ FOND
ŽIVOTNÍHO PROSTŘEDÍ
ČESKÉ REPUBLIKY

Ministerstvo životního prostředí

Tento výstup byl vytvořen za finanční podpory SFŽP ČR a MŽP ČR

Kompletní výsledky (původní dat) jsou k nahlédnutí a ke stažení v mapových podobách na stránkách pocitové mapy - <http://pocitovamapa.nszm.cz/jilemnice-2016/nahled>. Struktura a počty jednotlivých záznamů jsou viditelné v tabulce níže. Do hlasování na webu se zapojilo 54 občanů.

	kam chodíte sportovat	kam pozvete své známé	kde je zanedbané prostředí	kde se necítíte bezpečně	kde hrozí dopravní nebezpečí	kde je Vám příjemně	kde by to chtělo změnu a jakou
Celkem záznamů	97	148	137	98	132	168	113
Záznamů na webu (54 účastníků)	72	114	108	74	101	132	92
Záznamů na papírové mapě	25	34	29	24	31	36	21

Autor: Mgr. Jiří Pánek, Ph.D.

Kontakt: Jiri.Panek@upol.cz

Katedra rozvojových studií, Přírodovědecká fakulta, Univerzita Palackého v Olomouci



STÁTNÍ FOND
ŽIVOTNÍHO PROSTŘEDÍ
ČESKÉ REPUBLIKY

Ministerstvo životního prostředí

Tento výstup byl vytvořen za finanční podpory SFŽP ČR a MŽP ČR