

Pocitová mapa města Kopřivnice








Mapy mají obrovskou moc prezentovat prostorové informace v srozumitelné a široce akceptovatelné formě. Mentální mapování a mentální mapa jsou koncepty, které hrají důležitou roli především v prvních fázích tvorby prostorových představ a informací o našem okolí. Mentální mapování lze popsat jako metodu reprezentující především „volnou kresbu“ podle paměti¹. Výsledná „mapa“ obsahuje hlavní prvky, které si komunita sama určí, a jsou pro ni proto důležité.

Pocitové mapy jsou koncept, který k nám přichází ze zahraničí a v českém prostředí jej využili již například ve Vodňanech (Pocitová mapa Afrodity Vodňanské² byl dlouhodobý projekt občanského sdružení Vodňany žijou, kterého se v roce 2010 zúčastnili žáci všech sedmi vodňanských škol), v Jihlavě (v rámci předvolební kampaně použilo pocitové mapy sdružení Fórum Jihlava³) či Říčanech (tvorba pocitové mapy probíhala v roce 2015 v rámci akce Fórum Zdravého města a účastníci do mapy podle svých pocitů přiřazovali místům vlastnosti týkající se kvality života ve městě).

Z českých výzkumníků se pocitovým mapám věnují především v Olomouci, na Katedře rozvojových studií, kde je realizován projekt www.PocitoveMapy.cz

Průběh mapování v Kopřivnici

Podobně jako u výše zmíněných Říčan i v Kopřivnici tvorba pocitové mapy probíhala v rámci akce Fórum Zdravého města (3. 5. 2017), kterého se účastnilo přibližně 114 obyvatel města. Na workshopu měli hosté k dispozici dvě mapy města a jeho okolí v měřítcích 1:5000 a 1:8500, které sloužily jako podklad pro tvorbu pocitové mapy. Na mapu zapojení účastníci zaznačovali pocity vztahující se k určitému místu pomocí špendlíků sedmi různých barev. Barvy reprezentovaly tyto „pocity“:

Barva špendlíku	znamená... v Kopřivnici
	Sem bych vzal(a) návštěvu nebo kamarády
	Tady by to chtělo změnu
	Tady to mám rád(a)
	Tady bych chtěl(a) bydlet
	Zde trávím volný čas
	Zde se necítím bezpečně
	Nebezpečné místo v dopravě

Tím, že účastníci využívali při práci špendlíky⁴, zaznačili v mapě vždy bod, kterému byl přiřazen určitý pocit.

¹ Není to tedy metoda založená na exaktních měřeních, ale na subjektivních hodnoceních a pocitech.

² <http://www.revodnany.cz/index.php?p=vodn-pocit-mapy>

³ http://www.forumjihlava.cz/akce_v_ulicich/pocitova_mapa

⁴ Velkou předností pocitovým map je, že při práci s nimi lze využívat velmi jednoduché a levné prostředky, které umožňují získávat data i ve velmi ztížených podmínkách, jako je např. práce v terénu v rozvojových zemích.



STÁTNÍ FOND
ŽIVOTNÍHO PROSTŘEDÍ
ČESKÉ REPUBLIKY

Ministerstvo životního prostředí

Výstupy:



STÁTNÍ FOND
ŽIVOTNÍHO PROSTŘEDÍ
ČESKÉ REPUBLIKY

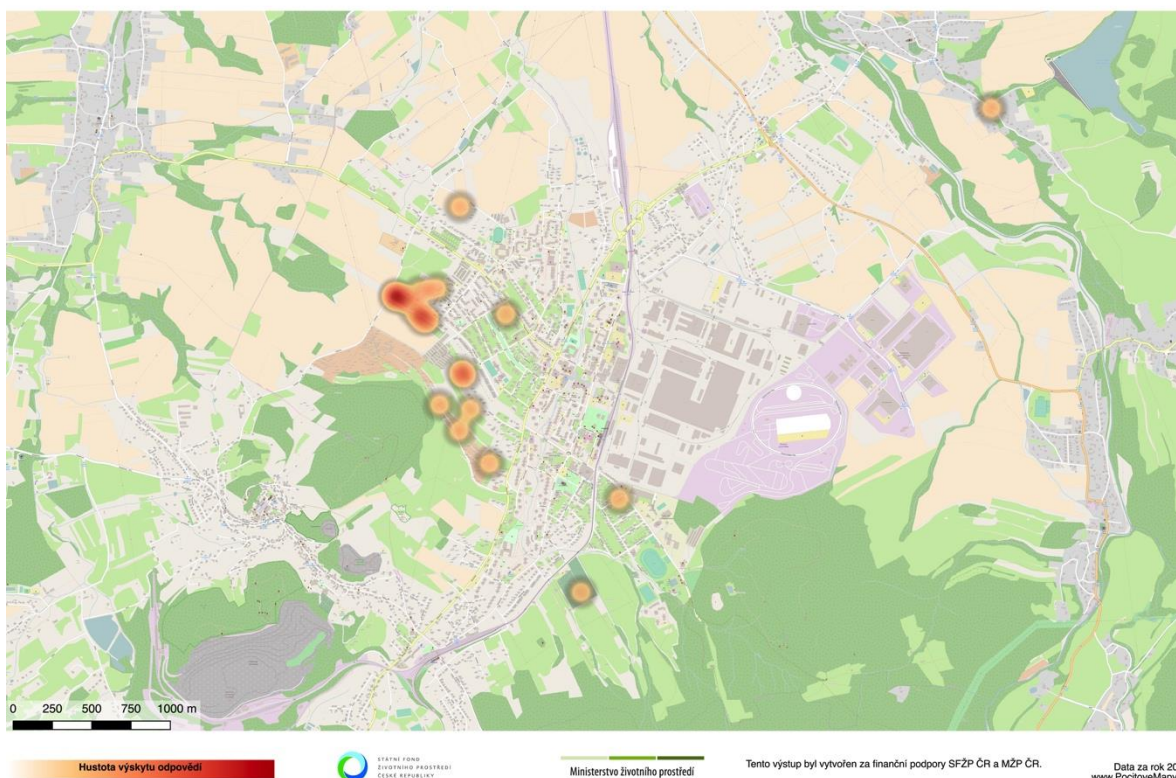
Ministerstvo životního prostředí

Tento výstup byl vytvořen za finanční podpory SFŽP ČR a MŽP ČR

Kde by to v Kopřivnici chtělo změnu?



Kde bych v Kopřivnici chtěl/a bydlet?

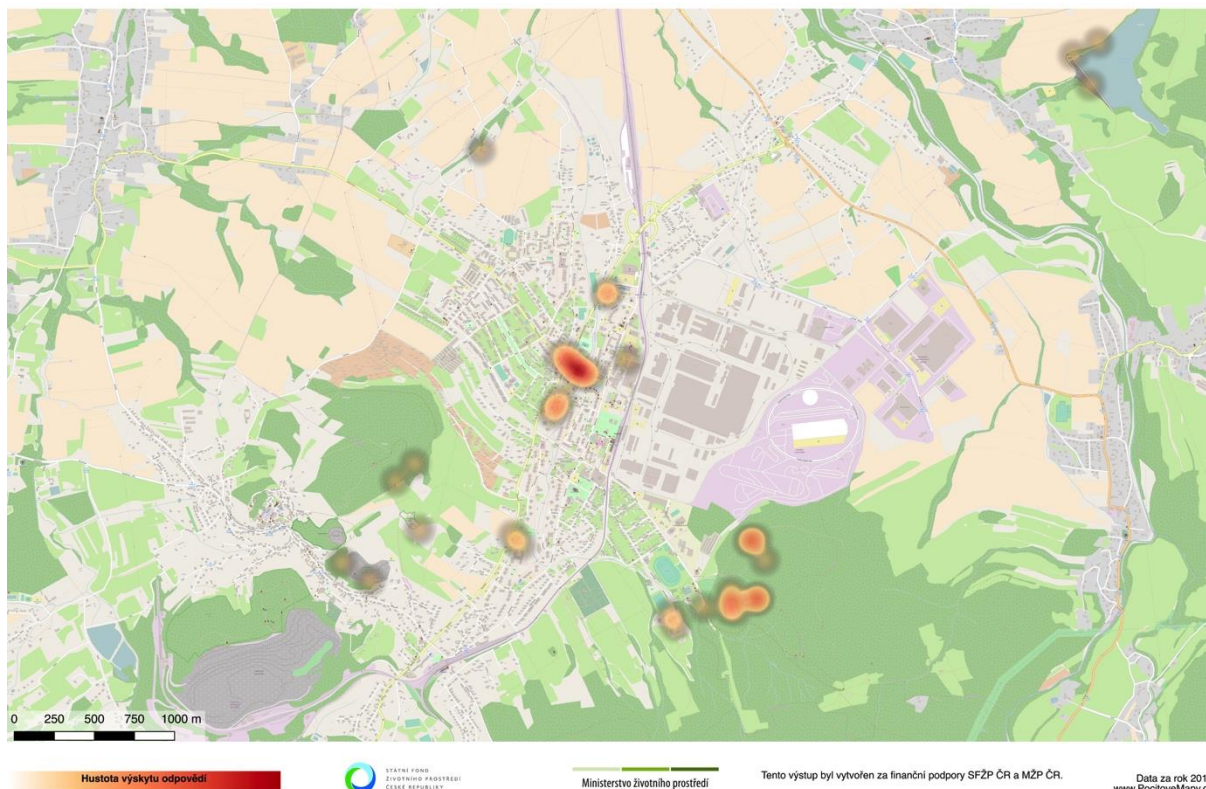


STÁTNÍ FOND
ŽIVOTNÍHO PROSTŘEDÍ
ČESKÉ REPUBLIKY

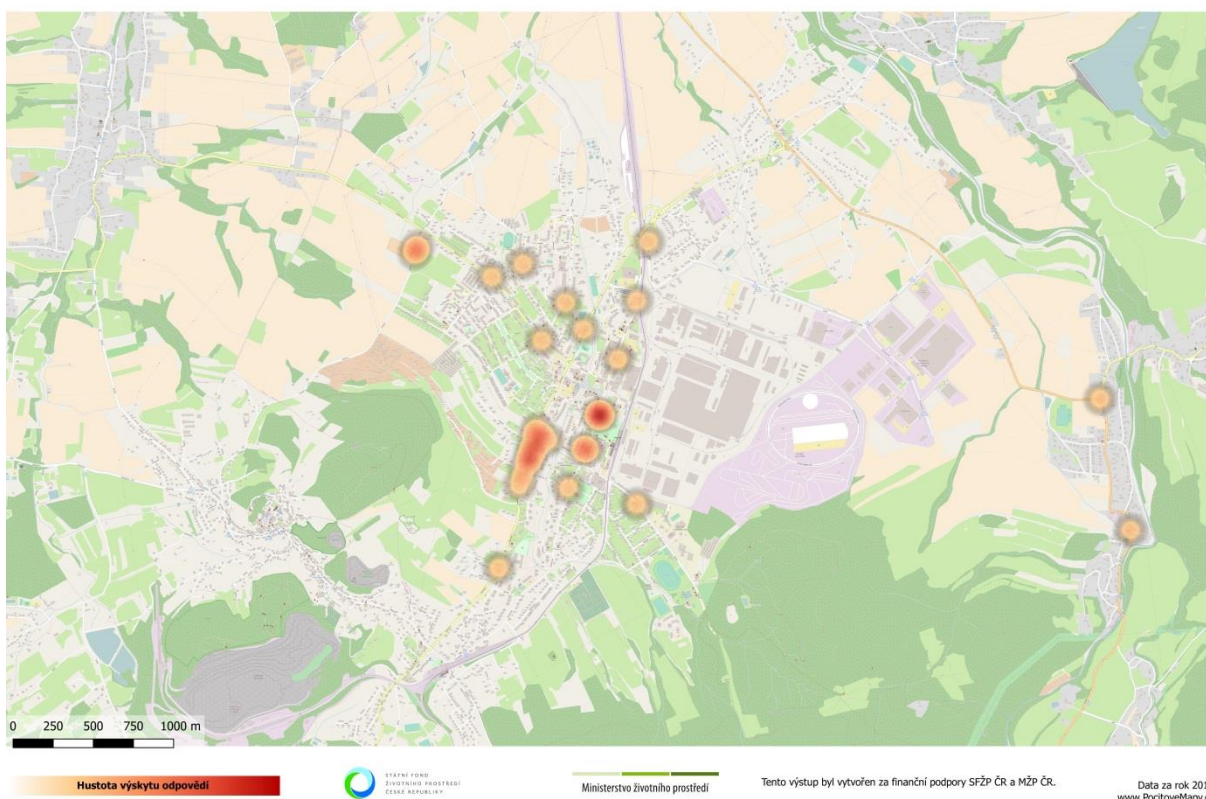
Ministerstvo životního prostředí

Tento výstup byl vytvořen za finanční podpory SFŽP ČR a MŽP ČR

Kam bych vzal/a návštěvu nebo kamarády?



Kde je v Kopřivnici nebezpečné místo v dopravě?



STÁTNÍ FOND
ŽIVOTNÍHO PROSTŘEDÍ
ČESKÉ REPUBLIKY

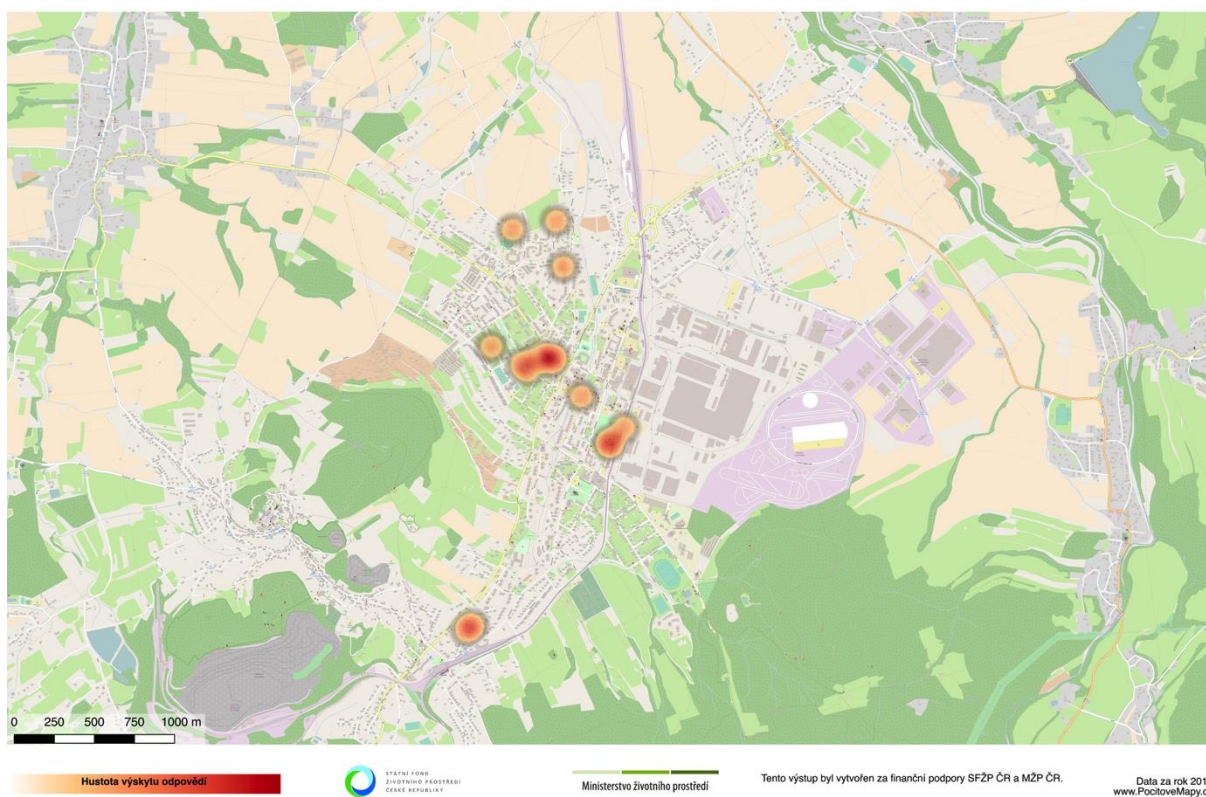
Ministerstvo životního prostředí

Tento výstup byl vytvořen za finanční podpory SFŽP ČR a MŽP ČR

Kde to v Kopřivnici mám rád/a?



Kde je v Kopřivnici necítím bezpečně?

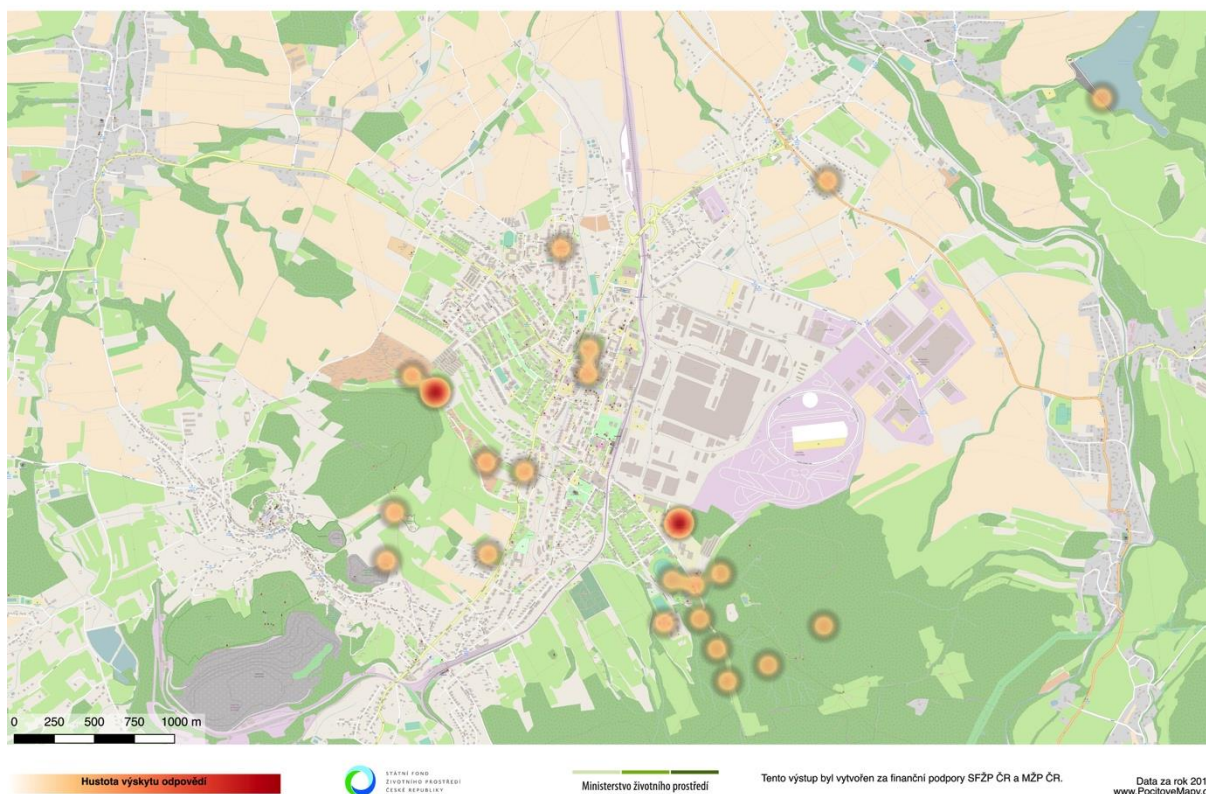


STÁTNÍ FOND
ŽIVOTNÍHO PROSTŘEDÍ
ČESKÉ REPUBLIKY

Ministerstvo životního prostředí

Tento výstup byl vytvořen za finanční podpory SFŽP ČR a MŽP ČR

Kde v Kopřivnici rád/a trávím volný čas?



Kompletní výsledky (původní dat) jsou k nahlédnutí a ke stažení v mapových podobách na stránkách pocitové mapy - <http://pocitovamapa.nszm.cz/koprivnice-2017/nahled>.

Autor: Mgr. Jiří Pánek, Ph.D.

Kontakt: Jiri.Panek@upol.cz

Katedra rozvojových studií, Přírodovědecká fakulta, Univerzita Palackého v Olomouci



STÁTNÍ FOND
ŽIVOTNÍHO PROSTŘEDÍ
ČESKÉ REPUBLIKY

Ministerstvo životního prostředí

Tento výstup byl vytvořen za finanční podpory SFŽP ČR a MŽP ČR