

Pocitová mapa Skotnice

Mapy mají obrovskou moc prezentovat prostorové informace v srozumitelné a široce akceptovatelné formě. Mentální mapování a mentální mapa jsou koncepty, které hrají důležitou roli především v prvních fázích tvorby prostorových představ a informací o našem okolí. Mentální mapování lze popsat jako metodu reprezentující především „volnou kresbu“ podle paměti¹. Výsledná „mapa“ obsahuje hlavní prvky, které si komunita sama určí, a jsou pro ni proto důležité.

Pocitové mapy jsou koncept, který k nám přichází ze zahraničí a v českém prostředí jej využili již například ve Vodňanech (Pocitová mapa Afrodity Vodňanské² byl dlouhodobý projekt občanského sdružení Vodňany žijou, kterého se v roce 2010 zúčastnili žáci všech sedmi vodňanských škol), v Jihlavě (v rámci předvolební kampaně použilo pocitové mapy sdružení Fórum Jihlava³) či Říčanech (tvorba pocitové mapy probíhala v roce 2015 v rámci akce Fórum Zdravého města a účastníci do mapy podle svých pocitů přiřazovali místům vlastnosti týkající se kvality života ve městě).

Z českých výzkumníků se pocitovým mapám věnují především v Olomouci, na Katedře rozvojových a environmentálních studií, kde je realizován projekt www.PocitoveMapy.cz

Průběh mapování ve Skotnici

Ve Skotnici se konalo Fórum Zdravého města, na kterém se vyplňovala online mapa a poté také byla k dispozici elektronická verze mapy. V rámci pocitové mapy jsme mapovali tyto „pocity“:

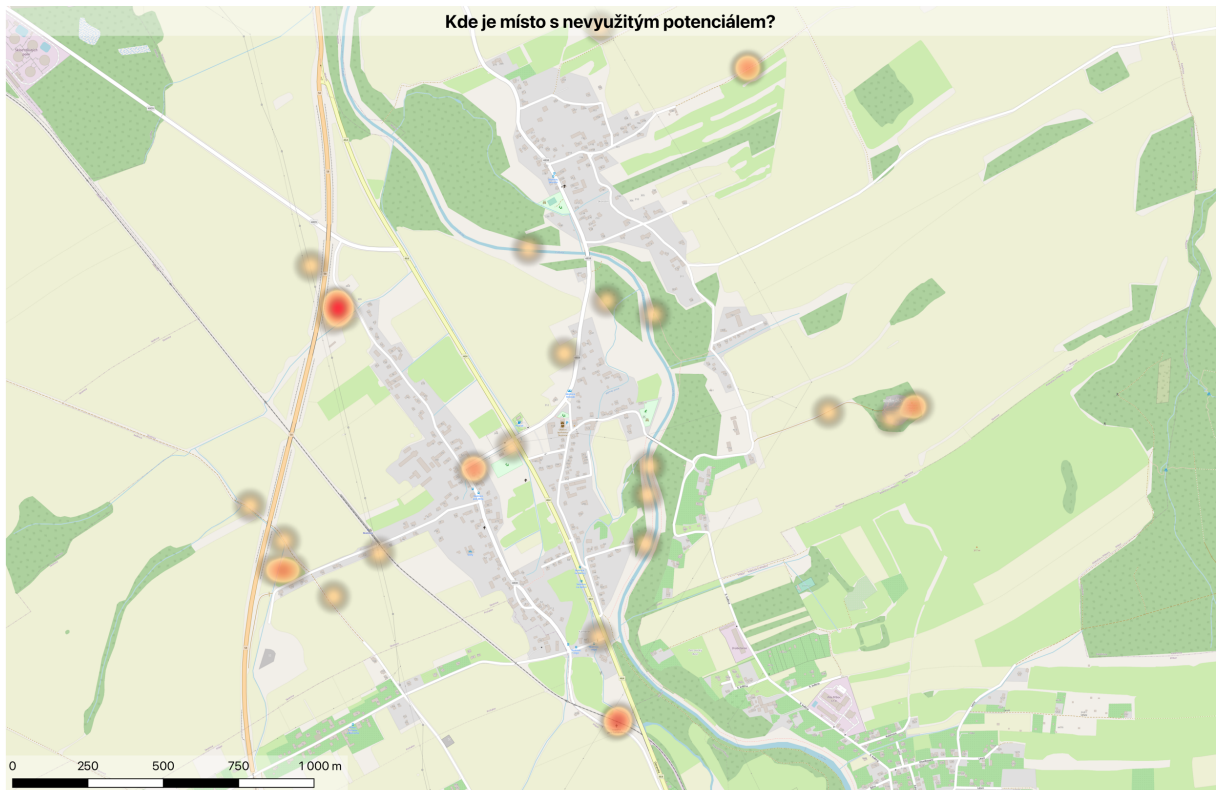
- Kde se cítíte dobře?
- Na které místo jste hrdí?
- Kde rádi trávíte volný čas s dětmi?
- Které místo by si zasloužilo větší pozornost z pohledu oprav, údržby?
- Kterému místu schází v noci osvětlení?
- Kde je místo s nevyužitým potenciálem?

¹ Není to tedy metoda založená na exaktních měřeních, ale na subjektivních hodnoceních a pocitech.

² <http://www.revodnany.cz/index.php?p=vodn-pocit-mapy>

³ http://www.forumjihlava.cz/akce_v_ulicich/pocitova_mapa

Výstupy:



Tato akce probíhá v rámci projektu "PART-NET", podpořeného grantem z fondů EHP 2014-2021

Hustota výskytu odpovědí

Iceland
Liechtenstein
Norway grants

Data za rok 2022
www.PocitoveMapy.cz



Tato akce probíhá v rámci projektu "PART-NET", podpořeného grantem z fondů EHP 2014-2021

Hustota výskytu odpovědí

Iceland
Liechtenstein
Norway grants

Data za rok 2022
www.PocitoveMapy.cz

Iceland
Liechtenstein
Norway grants

Tato akce probíhá v rámci projektu "PART-NET", podpořeného grantem z fondů EHP 2014-2021



Tato akce probíhá v rámci projektu "PART-NET", podpořeného grantem z fondů EHP 2014-2021

Hustota výskytu odpovědí

Iceland
Liechtenstein
Norway grants

Data za rok 2022
www.PocitoveMapy.cz



Tato akce probíhá v rámci projektu "PART-NET", podpořeného grantem z fondů EHP 2014-2021

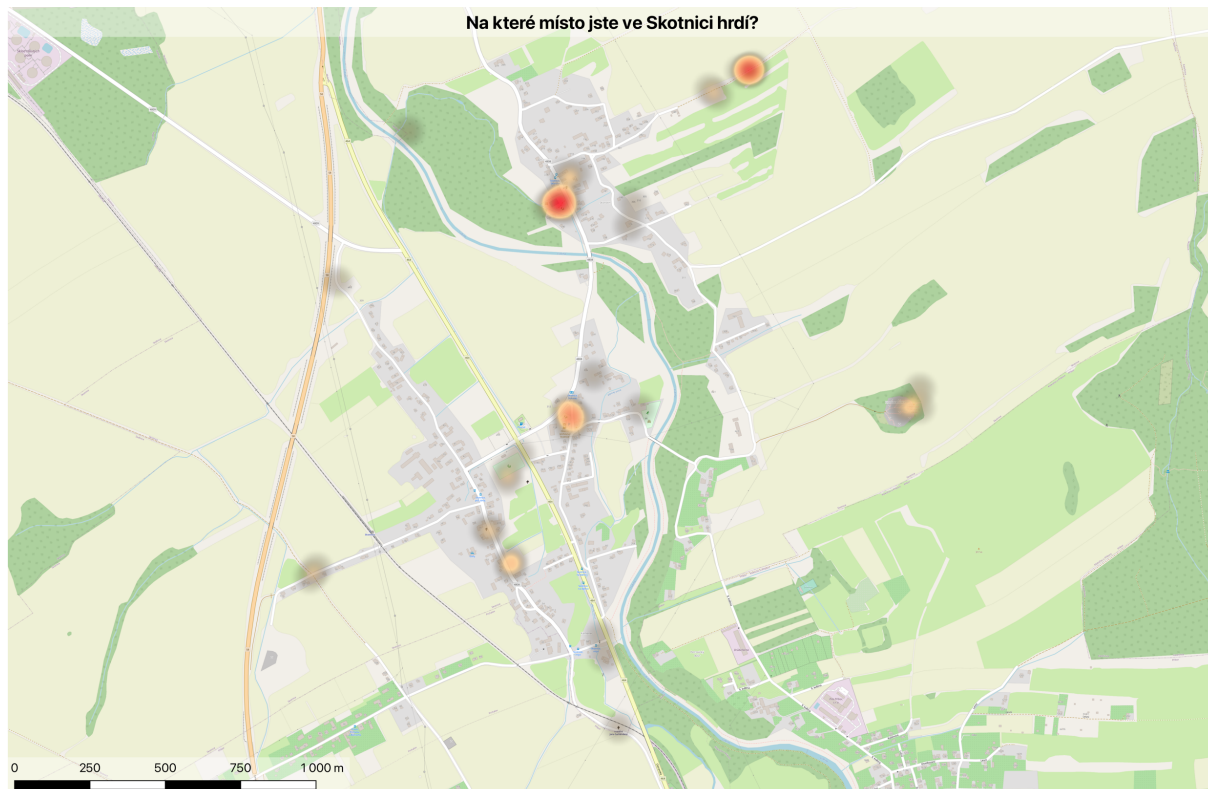
Hustota výskytu odpovědí

Iceland
Liechtenstein
Norway grants

Data za rok 2022
www.PocitoveMapy.cz

Iceland
Liechtenstein
Norway grants

Tato akce probíhá v rámci projektu "PART-NET", podpořeného grantem z fondů EHP 2014-2021



Tato akce probíhá v rámci projektu "PART-NET", podpořeného grantem z fondů EHP 2014-2021

Hustota výskytu odpovědí

Iceland
Liechtenstein
Norway grants

Data za rok 2022
www.PocitoveMapy.cz



Tato akce probíhá v rámci projektu "PART-NET", podpořeného grantem z fondů EHP 2014-2021

Hustota výskytu odpovědí

Iceland
Liechtenstein
Norway grants

Data za rok 2022
www.PocitoveMapy.cz

Iceland
Liechtenstein
Norway grants

Tato akce probíhá v rámci projektu "PART-NET", podpořeného grantem z fondů EHP 2014-2021

Kompletní výsledky (původní dat) jsou k nahlédnutí a ke stažení v mapových podobách na stránkách pocitové mapy - <https://pocitovamapa.nszm.cz/skotnice-2022//nahled>

Autor: Doc. Mgr. Jiří Pánek, Ph.D.

Kontakt: Jiri.Panek@upol.cz

Katedra rozvojových a environmentálních studií, Přírodovědecká fakulta, Univerzita Palackého v Olomouci