

Pocitová mapa města Velké Meziříčí







Mapy mají obrovskou moc prezentovat prostorové informace v srozumitelné a široce akceptovatelné formě. Mentální mapování a mentální mapa jsou koncepty, které hrají důležitou roli především v prvních fázích tvorby prostorových představ a informací o našem okolí. Mentální mapování lze popsat jako metodu reprezentující především „volnou kresbu“ podle paměti¹. Výsledná „mapa“ obsahuje hlavní prvky, které si komunita sama určí, a jsou pro ni proto důležité.

Pocitové mapy jsou koncept, který k nám přichází ze zahraničí a v českém prostředí jej využili již například ve Vodňanech (Pocitová mapa Afrodity Vodňanské² byl dlouhodobý projekt občanského sdružení Vodňany žijou, kterého se v roce 2010 zúčastnili žáci všech sedmi vodňanských škol), v Jihlavě (v rámci předvolební kampaně použilo pocitové mapy sdružení Fórum Jihlava³) či Říčanech (tvorba pocitové mapy probíhala v roce 2015 v rámci akce Fórum Zdravého města a účastníci do mapy podle svých pocitů přiřazovali místům vlastnosti týkající se kvality života ve městě).

Z českých výzkumníků se pocitovým mapám věnují především v Olomouci, na Katedře rozvojových studií, kde je realizován projekt www.PocitoveMapy.cz

Průběh mapování ve Velkém Meziříčí

Podobně jako u výše zmíněných Říčan i ve Velkém Meziříčí tvorba pocitové mapy probíhala v rámci akce Fórum Zdravého města (6. 6. 2017), kterého se účastnilo přibližně 50 obyvatel města. Sběr dat probíhal i po skončení FZM formou online mapování. Na workshopu měli hosté k dispozici dvě mapy města a jeho okolí v měřítcích 1:5000 a 1:15 000, které sloužily jako podklad pro tvorbu pocitové mapy. Na mapu zapojení účastníci zaznačovali pocity vztahující se k určitému místu pomocí špendlíků šesti různých barev. Barvy reprezentovaly tyto „pocity“:

Barva špendlíku	znamená... ve Velkém Meziříčí
	Zde chybí místo k odpočinku a relaxaci
	Zde máte problém s bariérami, ať v budově nebo v dopravě
	Zde bych chtěl/a více zeleně
	Zde je nebezpečný přechod pro chodce
	Zde se necítím bezpečně (zdržují se zde lidé, ze kterých mám strach)
	Zde se kupí černé skládky

Tím, že účastníci využívali při práci špendlíky⁴, zaznačili v mapě vždy bod, kterému byl přiřazen určitý pocit.

¹ Není to tedy metoda založená na exaktních měřeních, ale na subjektivních hodnoceních a pocitech.

² <http://www.revodnany.cz/index.php?p=vodn-pocit-mapy>

³ http://www.forumjihlava.cz/akce_v_ulicich/pocitova_mapa

⁴ Velkou předností pocitovým map je, že při práci s nimi lze využívat velmi jednoduché a levné prostředky, které umožňují získávat data i ve velmi ztížených podmínkách, jako je např. práce v terénu v rozvojových zemích.



STÁTNÍ FOND
ŽIVOTNÍHO PROSTŘEDÍ
ČESKÉ REPUBLIKY

Ministerstvo životního prostředí

Tento výstup byl vytvořen za finanční podpory SFŽP ČR a MŽP ČR

Výstupy:

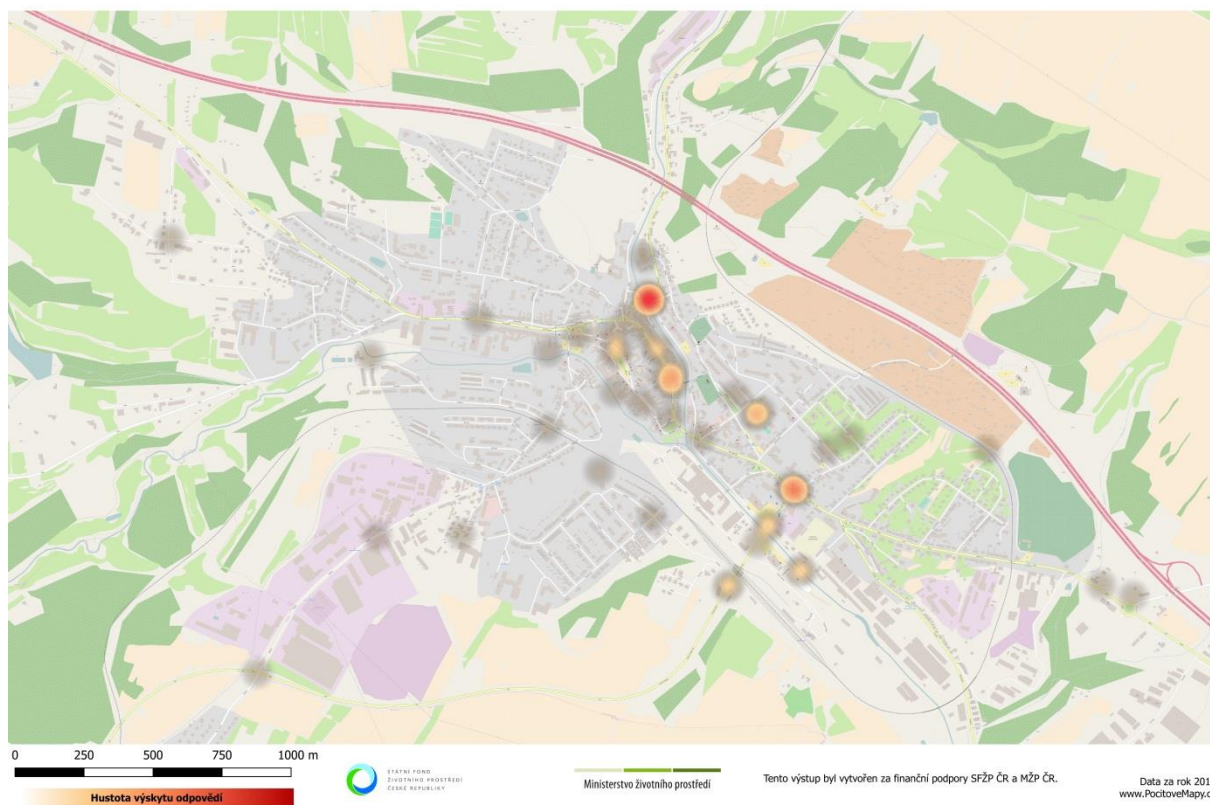


STÁTNÍ FOND
ŽIVOTNÍHO PROSTŘEDÍ
ČESKÉ REPUBLIKY

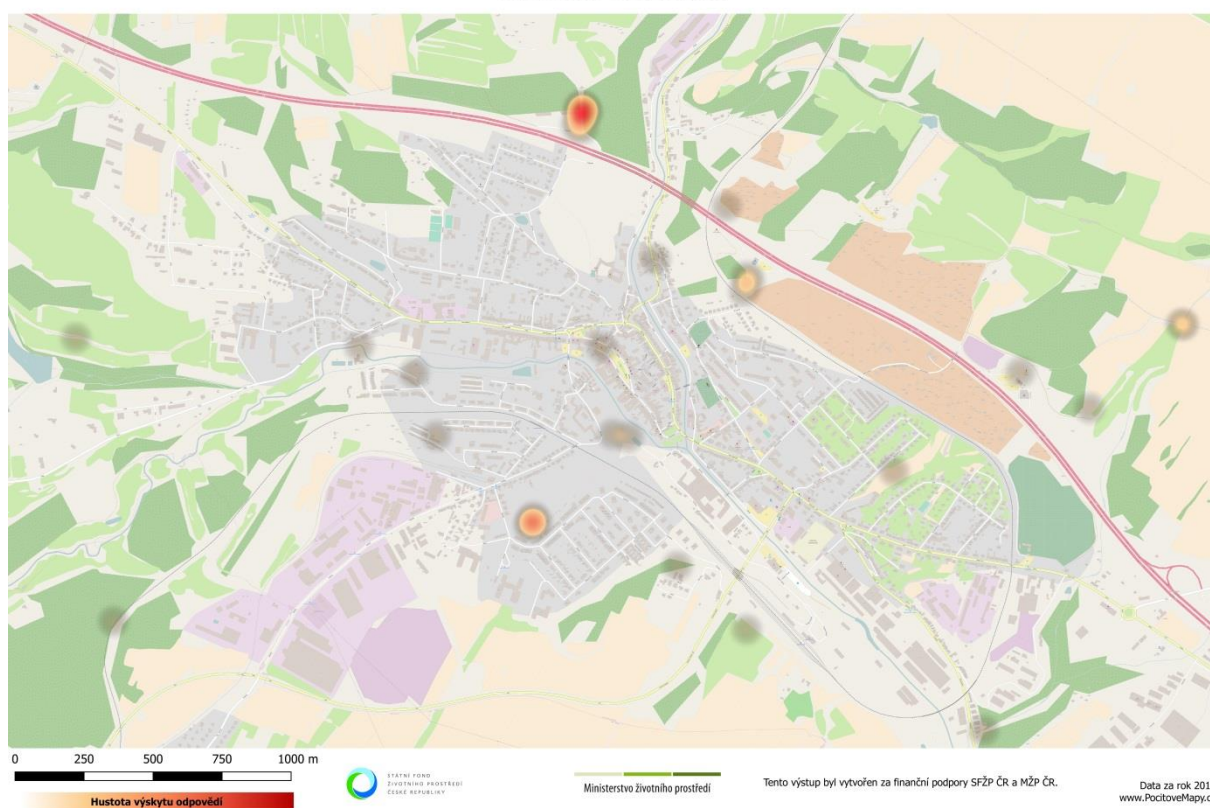
Ministerstvo životního prostředí

Tento výstup byl vytvořen za finanční podpory SFŽP ČR a MŽP ČR

Kde máte problém s bariérami at' v budově nebo v dopravě



Kde se kupí černé skládky

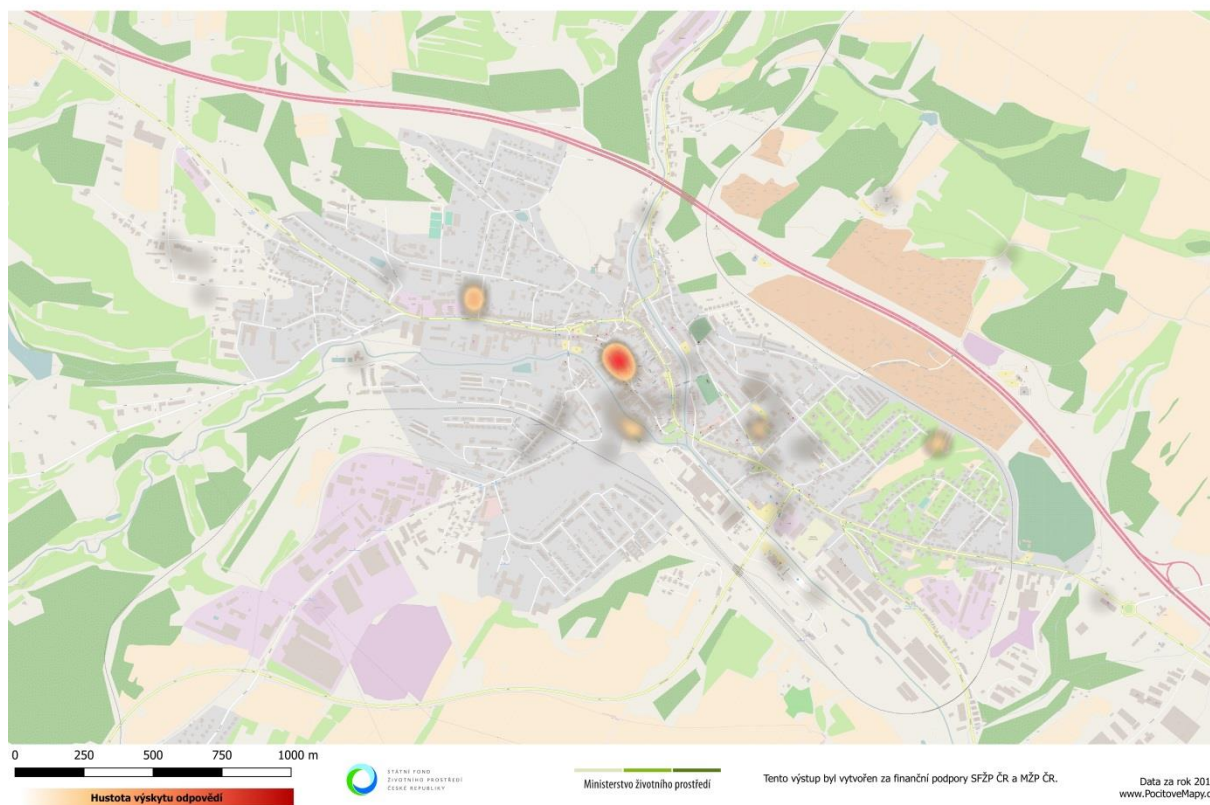


STÁTNÍ FOND
ŽIVOTNÍHO PROSTŘEDÍ
ČESKÉ REPUBLIKY

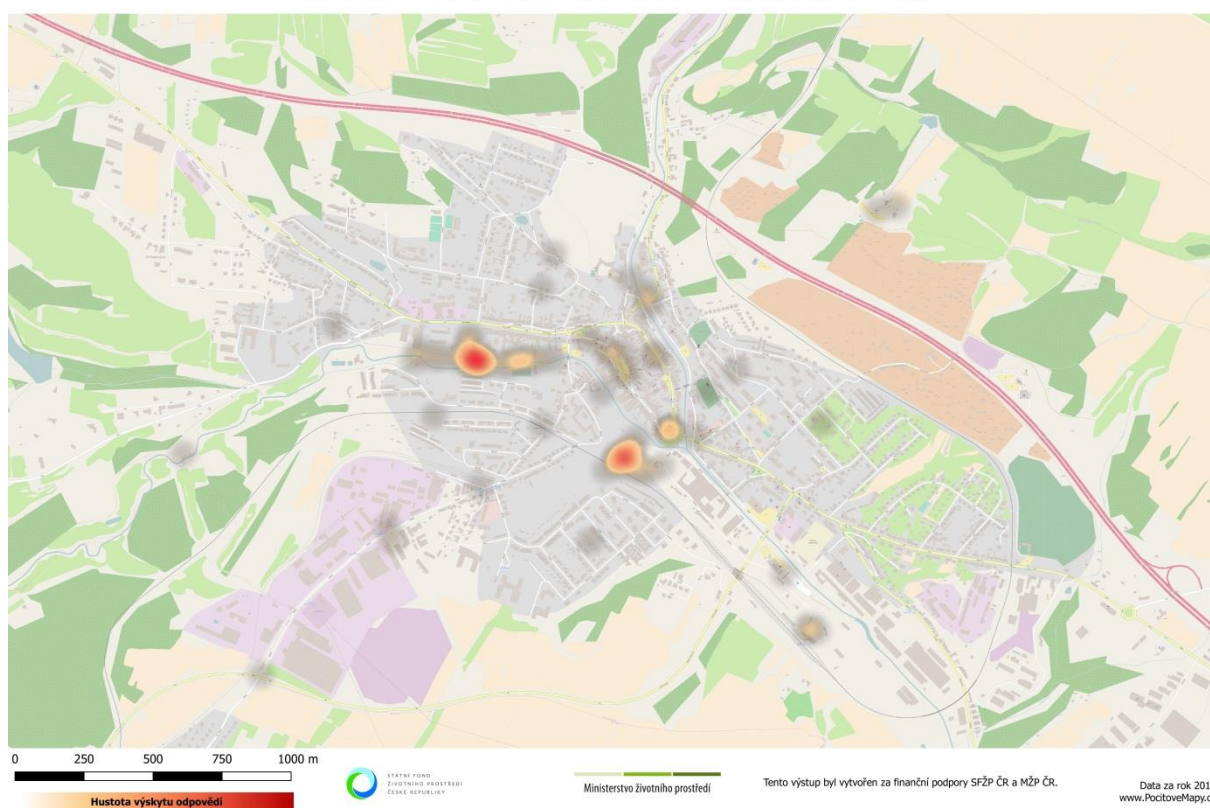
Ministerstvo životního prostředí

Tento výstup byl vytvořen za finanční podpory SFŽP ČR a MŽP ČR

Kde chybí místo k odpočinku nebo relaxaci



Kde se necítím bezpečně (zdržují se zde lidé, ze kterých mám strach)

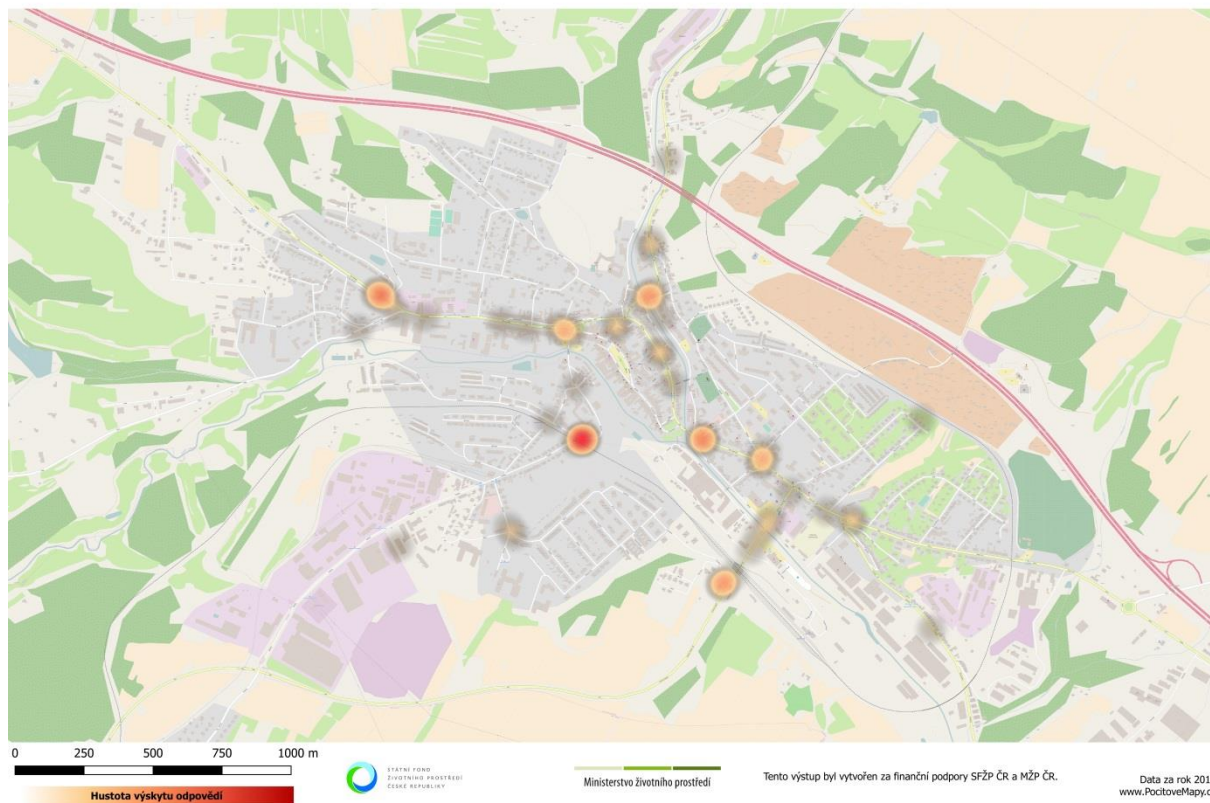


STÁTNÍ FOND
ŽIVOTNÍHO PROSTŘEDÍ
ČESKÉ REPUBLIKY

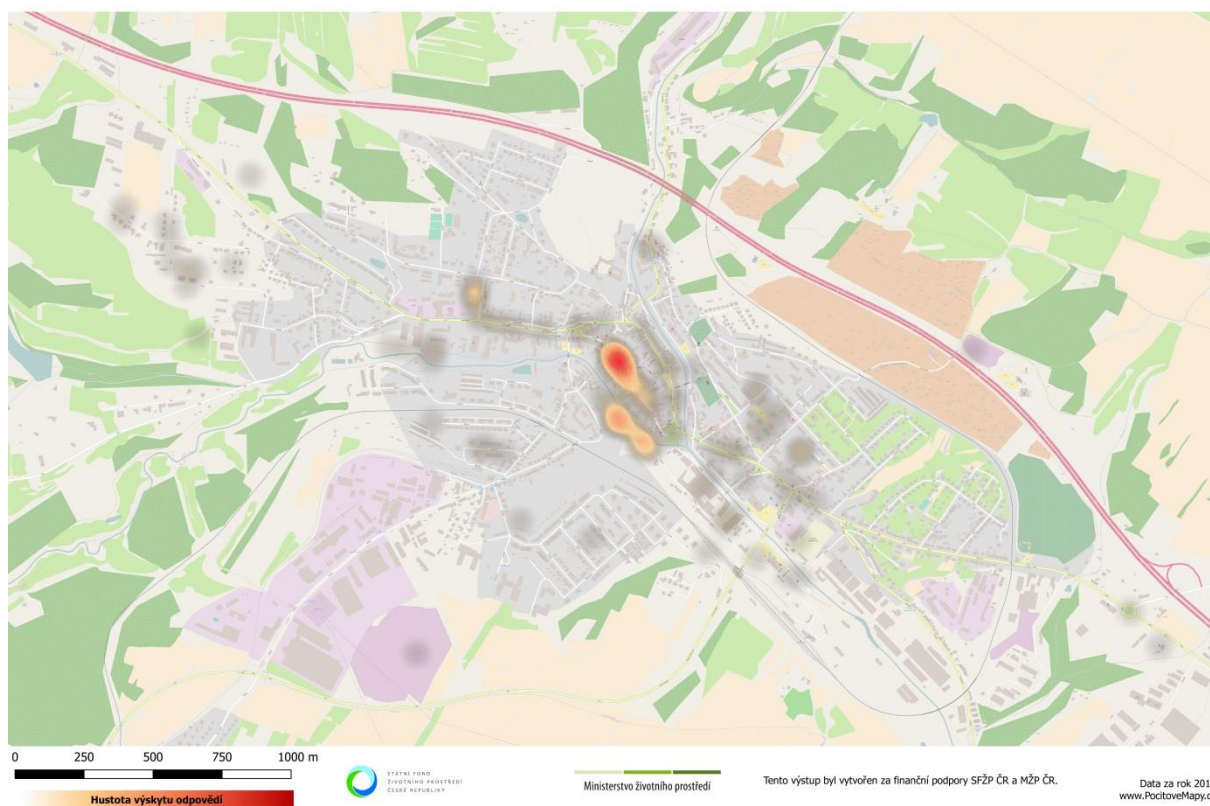
Ministerstvo životního prostředí

Tento výstup byl vytvořen za finanční podpory SFŽP ČR a MŽP ČR

Kde je nebezpečný přechod pro chodce



Kde bych chtěl/a více zeleně



STÁTNÍ FOND
ŽIVOTNÍHO PROSTŘEDÍ
ČESKÉ REPUBLIKY

Ministerstvo životního prostředí

Tento výstup byl vytvořen za finanční podpory SFŽP ČR a MŽP ČR

Kompletní výsledky (původní dat) jsou k nahlédnutí a ke stažení v mapových podobách na stránkách pocitové mapy - <http://pocitovamapa.nszm.cz/velke-mezirici-2017/>. Struktura a počty jednotlivých záznamů jsou viditelné v tabulce níže. Do hlasování na webu se zapojilo 48 občanů.

	Kde se necítím bezpečně (zdržují se zde lidé, ze kterých mám strach)	Kde máte problém s bariérami ať v budově nebo v dopravě	Kde chybí místo k odpočinku nebo relaxaci	Kde se kupí černé skládky	Kde bych chtěl/a více zeleně	Kde je nebezpečný přechod pro chodce	CELKEM
Celkem	85	57	82	46	136	67	473
WEB	58	52	74	33	126	60	403
FZM	27	5	8	13	10	7	70

Autor: Mgr. Jiří Pánek, Ph.D.

Kontakt: Jiri.Panek@upol.cz

Katedra rozvojových a environmentálních studií, Přírodovědecká fakulta, Univerzita Palackého v Olomouci



STÁTNÍ FOND
ŽIVOTNÍHO PROSTŘEDÍ
ČESKÉ REPUBLIKY

Ministerstvo životního prostředí

Tento výstup byl vytvořen za finanční podpory SFŽP ČR a MŽP ČR